

21—Ⅻ.3, 徐天森采; 仁化学堂坳 1 ♂ 1 ♀, 2001. Ⅺ.7, 徐天森采。

分布 福建 (厦门)、广东 (仁化); 越南。

本种的模式标本 (4 ♂ ♂ 1 ♀) 1924 年 5—6 月采自福建 (厦门 Amoy, 原文中将 Amoy 归入广东省), 存德国波恩 (Museum Alexander Koenig)。尽管侯陶谦 (2001) 在《福建昆虫志》第 5 卷中报道了该种也分布在云南和西藏, 但我们在标本馆中没有发现这些地方的标本。

(123) 白纹枯叶蛾 *Euthrix tsini* (Lajonquiere, 1978) (图 141, 图版 V: 123)

Philudoria tsini Lajonquiere, 1978, *Annl. Soc. ent. Fr.* (N. S.) 14: 381—413.

别名 白斜枯叶蛾。

雄蛾翅展 41—45mm。体翅红褐色, 触角黄褐色。前翅中室端白点圆形, 较明显, 四周衬黑褐色鳞片; 由顶角内侧至后缘内侧约 1/3 处, 呈黑褐色斜纹, 外侧色浅, 散布黑灰色鳞粉, 内侧隐现黑色弧形横带; 亚外缘斑列呈模糊曲纹状; 翅脉黄褐色。后翅基部色浅, 斑纹不明显。

雄性外生殖器 第 8 腹板略呈盾状, 上缘中央有 1 缺刻, 下缘弓形内凹; 背兜中等骨化, 梯形, 末端中央内凹; 背兜侧突叶状, 具毛; 抱器瓣上叶细长, 剑状, 下叶豆芽状; 抱足短宽, 有 1 对很长的突起, 末端尖; 阳茎细长, 中端部略弯曲, 基部粗, 末端细尖。

观察标本 福建武夷山三港 700m, 1 ♂, 1989. Ⅷ.13, 6 ♂ ♂, 1980. Ⅸ.28, 2 ♂ ♂, 1983. V.27—VI.3, 1 ♂, 1984. X。广西金秀圣堂山 1 ♂, 1981. X.15, 圣堂山 900m, 2 ♂ ♂, 1999. V.18; 金秀银杉站 1100m, 1 ♂, 1999. V.10; 金秀金忠公路 1100m, 2 ♂ ♂, 1999. V.11。云南沧源 650m, 1 ♂, 1980. V.4。

分布 福建 (武夷山)、广西 (金秀)、云南 (沧源)。

正模 (♂) 和副模 (4 ♂ ♂) 1938 年 5 月 18—21 日采自福建挂墩, 存德国波恩 (Museum Alexander Koenig)。

(124) 韩纹枯叶蛾 *Euthrix hani* (Lajonquiere, 1978) (图 142, 图版 V: 124)

Philudoria hani Lajonquiere, 1978, *Annl. Soc. ent. Fr.* (N. S.) 14 (3): 381—413.

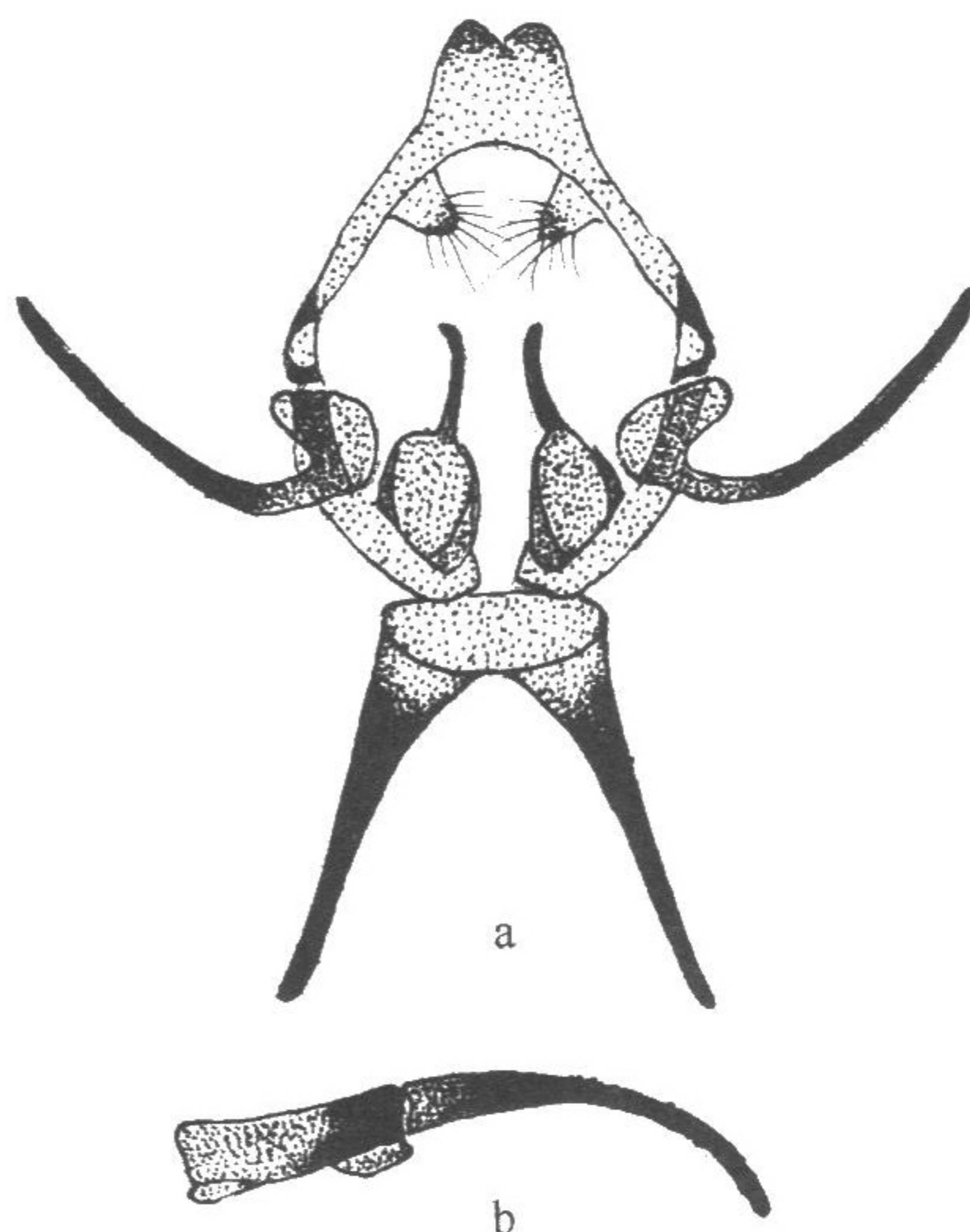


图 141 白纹枯叶蛾 *Euthrix tsini* (Lajonquiere)

a. 雄性外生殖器; b. 阳茎

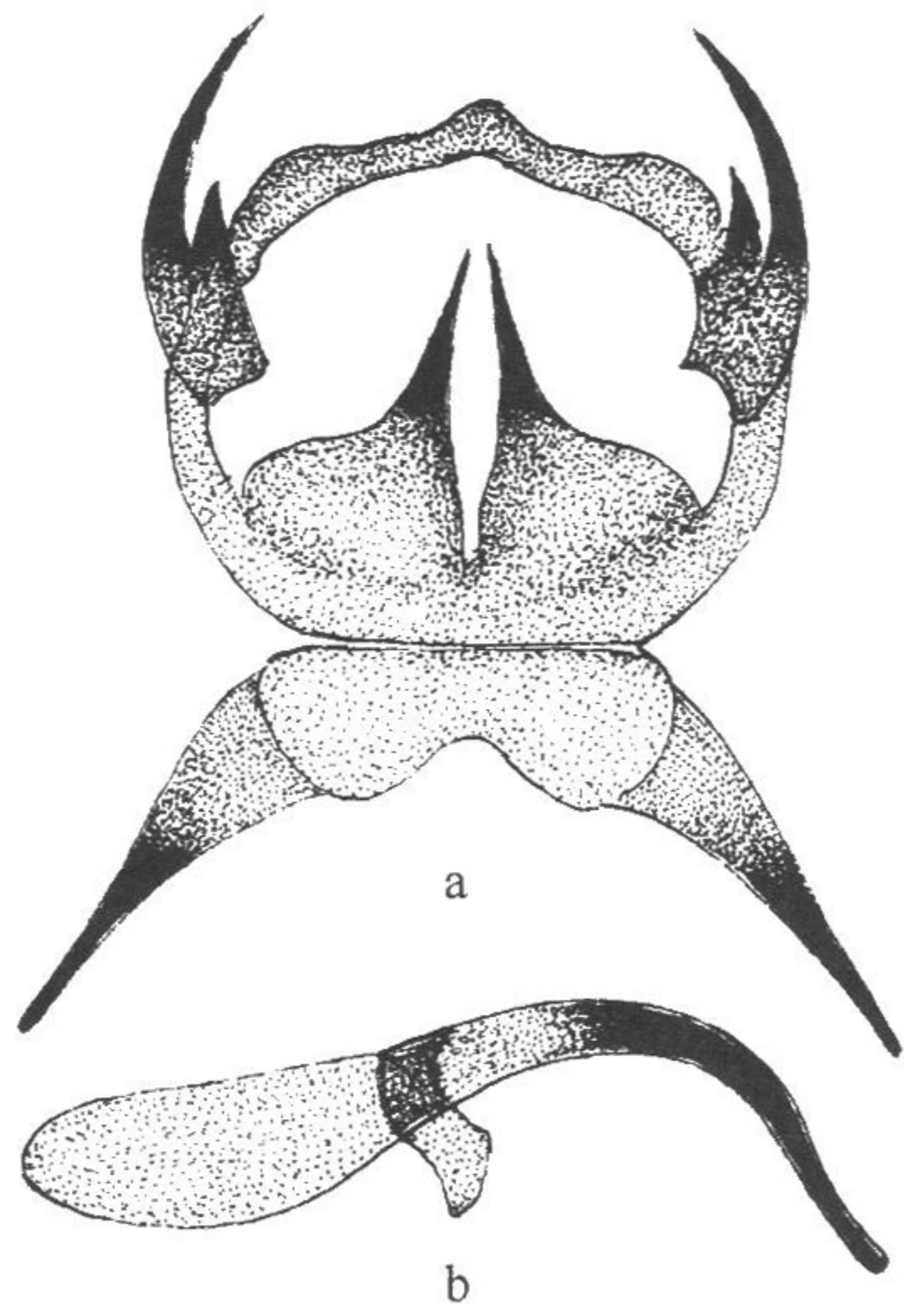


图 142 韩纹枯叶蛾 *Euthrix hani*
(Lajonquiere)
a. 雄性外生殖器; b. 阴茎

别名 双斑枯叶蛾, 红斑枯叶蛾。

雄蛾翅展 35—38mm。体翅暗红褐色, 触角淡黄褐色。前翅顶角下垂而尖, 外缘与后缘连成弧形, 无明显臀角; 前翅中室端有 1 枚较大黑圆斑, 该斑中央有灰白色鳞片; 由前缘近基部 1/4 有一弧形黑褐色曲线直抵后缘; 由前缘近端部 1/4 斜向后缘中部有一明显深褐色斜直线; 亚外缘斑列为长条斑纹斜列, 其外侧色深, 内侧色淡。后翅圆扇形, 深褐色。

雄性外生殖器 第 8 腹板略呈半圆形, 上缘较骨化, 中央略突出; 背兜稍骨化, 较窄; 背兜侧突叶状, 具毛; 抱器瓣分为 2 叶, 均呈剑状, 上叶较粗而弯, 下叶较细而直; 抱足分为 2 叶, 细长而尖; 阴茎细长, 端部弯曲, 基部粗, 末端尖。

观察标本 云南泸水姚家坪 2500m, 2 ♂♂, 1981. VI. 2; 云龙志奔山 2500m, 3 ♂♂, 1981. VI. 21。

分布 云南 (泸水、云龙、丽江)。

正模 (♂) 和副模 (1 ♂) 1935 年 7 月 22 日采自云南丽江, 存德国波恩 (MAK)。

(125) 台纹枯叶蛾 *Euthrix tamahonis* (Matsumura, 1927) (图 143)

Cosmotriche tamahonis Matsumura, 1927, *J. Coll. Agr. Hokkaido imp. Univ.* 19 (1): 21.

Philudoria tamahonis (Matsumura): Lajonquiere, 1978: 412.

Euthrix tamahonis (Matsumura): Kishida, 1992: 154.

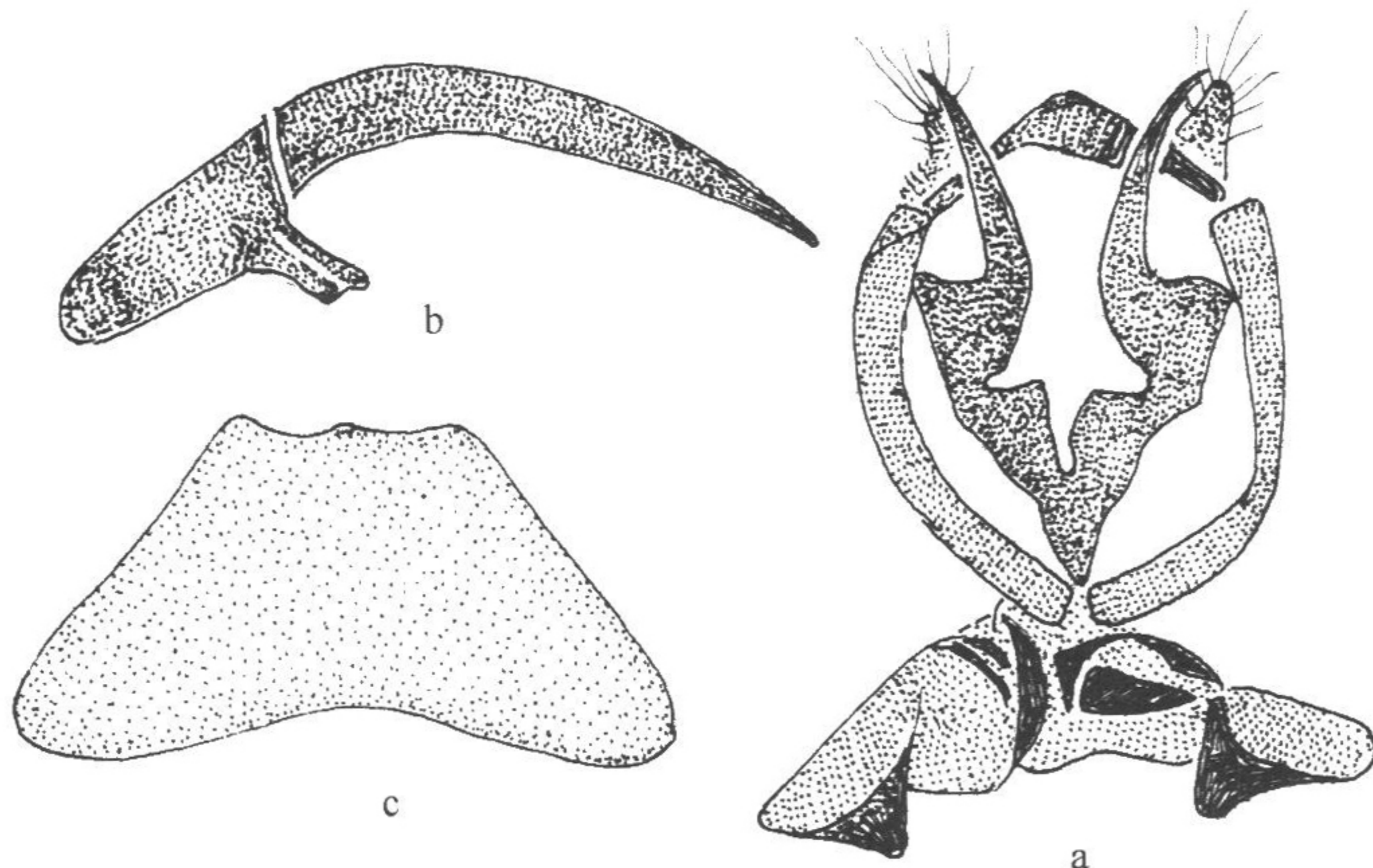


图 143 台纹枯叶蛾 *Euthrix tamahonis* (Matsumura) (仿 Lajonquiere, 1978)
a. 雄性外生殖器; b. 阴茎; c. 第 8 腹板